



Radverkehrskonzept für den Raum Winnenden / Berglen

- Mängelanalyse im Raum Berglen -

Gemeinderatssitzung am 20. Oktober 2015

- VORABZUG -



- Aufgabenstellung
- Übersicht Radwege und Fahrrad 2 Go Buslinien
- Vorgehensweise bei der Mängelanalyse
- Mängelübersicht im Raum Winnenden / Berglen
- Darstellung der einzelnen Mängel
- Weiteres Vorgehen

Erstellung eines Konzepts für den Alltagsradverkehr

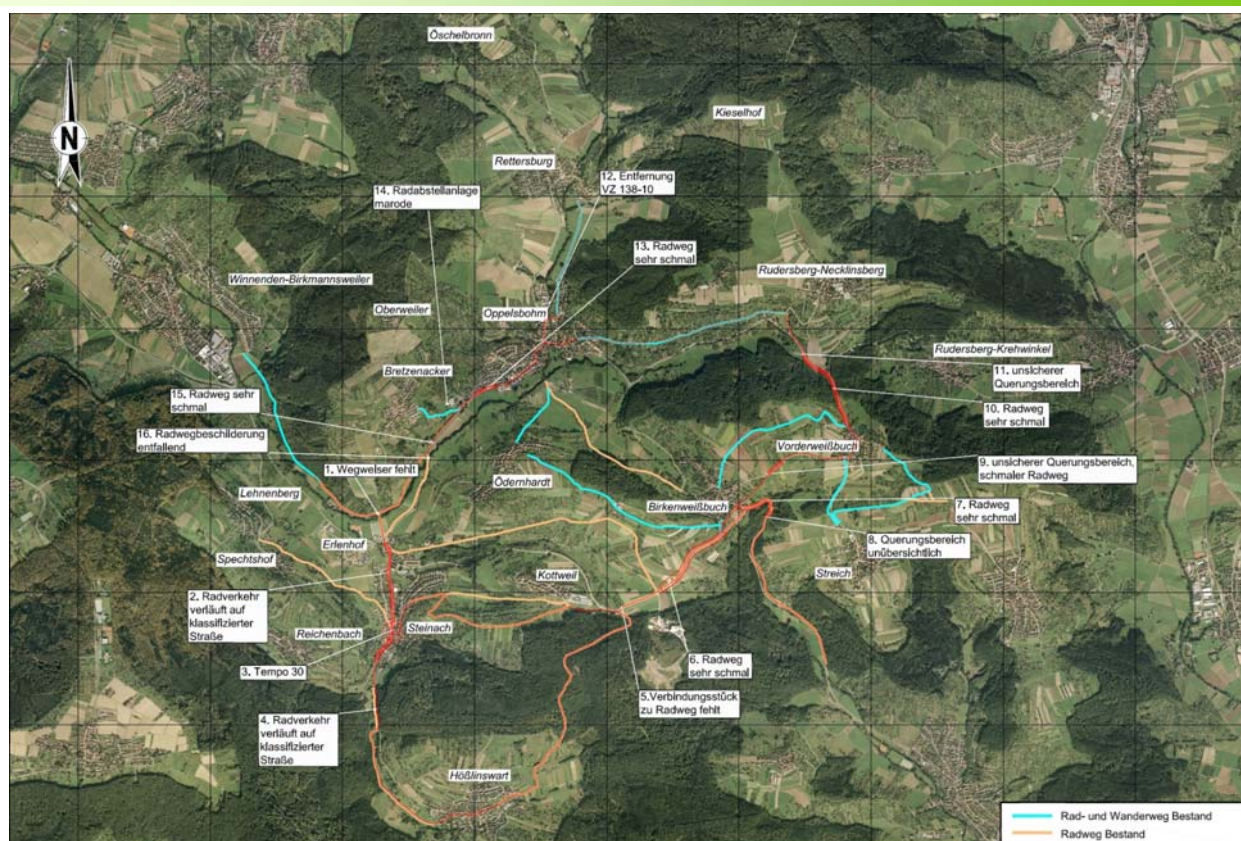
- Aufteilung des Straßenraums und Parkraums zur Ausweisung zusammenhängender, direkter und sicherer Radwege
- Anordnung und Sicherung ausreichend vieler Querungsmöglichkeiten für Radfahrer an Hauptverkehrsstraßen
- Verbesserung der intermodalen Verknüpfungen „Bike and Ride“ beim Übergang zum ÖPNV (Busse und Bahnen) mit der Anlage von sicheren Radabstellanlagen
- Förderung des Radverkehrs durch Ausweisung adäquater Radabstellanlagen im Bereich der Quellen und Ziele im Raum Winnenden / Berglen
- Direkte, schnelle und sichere Radwegverbindungen
- Sicherung des Schülerradverkehrs
- Umwegfreie Führung der Radwege im Alltagsverkehr
- Erhöhung des Anteils der mit umweltfreundlichen Verkehrsmitteln zurückgelegten Wege um mindestens 4 %, (Radanteil 2009: 8%)

Übersicht Radwege und Fahrrad 2 Go Buslinien



Die Vorgehensweise bei der Mängelanalyse behandelt folgende Punkte:

- Sammeln und Sichten der vorhandenen Grundlagen, Daten, Statistiken und Experten-Gespräche
- Ortsbesichtigungen und Befahrungen
- Ermittlung kritischer Bereiche des Radverkehrs
- Darstellung der Mängel, Gefahrstellen, Lücken im Radwegenetz



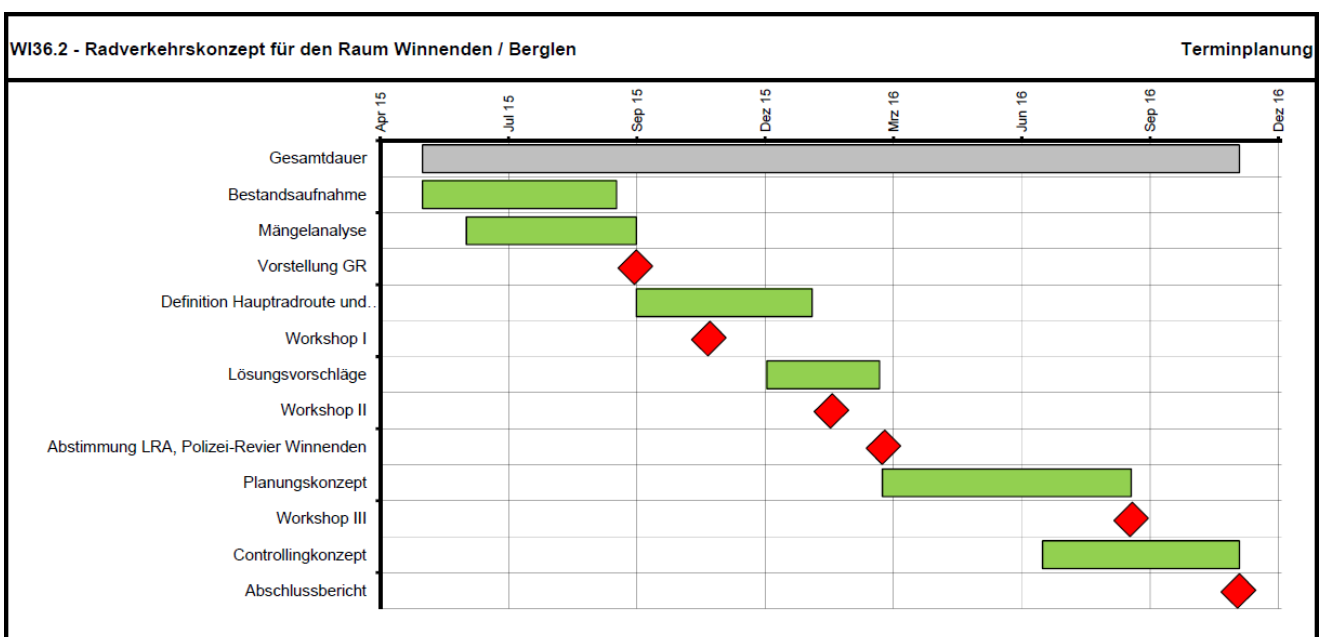
Erstellen eines Maßnahmenkonzepts:

- Quellen und Ziele
- Angebotsplanung für ein Haupt- und Ergänzungsradwegenetz
- Maßnahmen für die Radfahrer zur Beseitigung der Mängel
- konzeptionelle Darstellung der Lösungsvorschläge
- Planungskonzept und Dringlichkeitsreihung
- Aufwandsabschätzungen (Kosten)
- Potentialanalyse

Erstellen eines Maßnahmenkonzepts:

Quelle und Ziele			
Wegezzweck	Quelle/Ziel	besondere Anziehungspunkte	Wegezzweck
Ausbildung	Bildungszentrum Fachschulen Bahnhof	Bahnhof	Berufspendler Reisende Abholung
Arbeiten	Gewerbegebiet Innenstadt Bahnhof	Innenstadt	Einkaufen Freizeit Ärzte
Einkaufen	Supermärkte Fachgeschäfte Bahnhof		Behördengänge Rechtsanwälte Arbeiten Ausbildung
Sport und Freizeit	Hallen Freibad Tennis Sportzentrum Minigolf	Krankenhaus	Angestellte Besucher Patienten

- Workshop 1 mit Experten
 - Polizei
 - ÖPNV – Verkehr (VVS)
 - ADFC
 - Radclub 93
 - Radverkehrsbeauftragte der Schulen
 - Vertreter Sportzentrum
 - Vertreter Wunnebad
 - Vertreter Krankenhaus
 - Vertreter großer Firmen (z.B. Kärcher)
 - Vertreter Gemeinderat
 - Straßenbauamt Rems-Murr-Kreis
 - Vertreter der Stadtverwaltung
- Aufbau eines Planungs- und Dialogprozesses
- Erstellung Geo-Portal (Bsp. Weinstadt)





Vielen Dank für Ihre Aufmerksamkeit