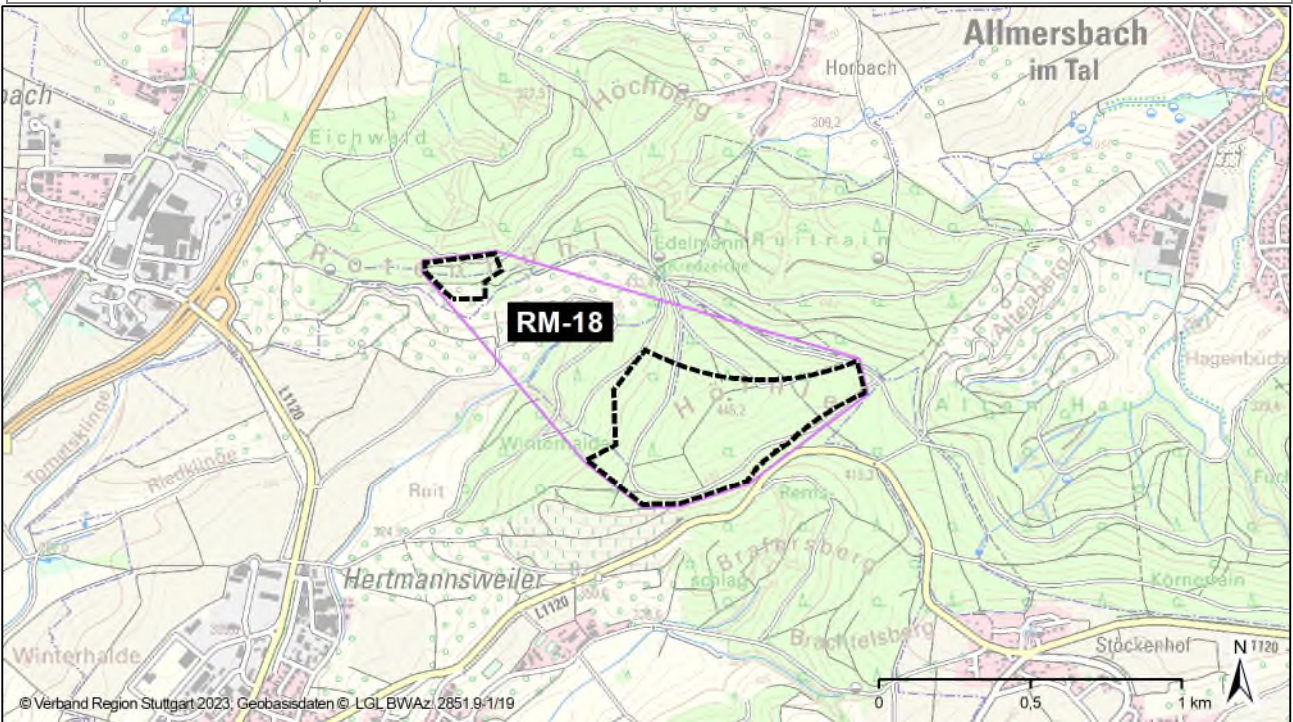


Planung	
Landkreis Rems-Murr	
Gemeinde	Leutenbach, Winnenden, Backnang
Planungsgebiet	29 ha
Bezeichnung	RM-18



Flächenhafte Information zum VRG	
Derzeitige Flächennutzung	Wald
Eignungskriterium – Winddargebot W/m ² in 160m ü. Grund	215 - 250 W/m ²

Vorbelastungen Kumulation im räumlichen Umgriff von 2 km um das VRG	
Vorbelastung Bestand	Verkehrsinfrastruktur; Siedlung /Gewerbe
Regionale Planungen	Regionalplan: Schwerpunkte für Industrie, Gewerbe und Dienstleistungseinrichtungen; Trassen für Straßenverkehr – Neubau

Gesamtbeurteilung

Das Vorranggebiet liegt teilweise in einem Wasserschutzgebiet, Zone III. Die gesetzlichen Bestimmungen zum Schutz des Grundwassers sind zu berücksichtigen. Erhebliche Beeinträchtigungen sind damit eher unwahrscheinlich.

Für den Bereich, indem sich das Vorranggebiet befindet, liegen der Geschäftsstelle Informationen zu Vorkommen windkraftsensibler Vogel- oder Fledermausarten (Schwerpunktvorkommen windkraftsensibler Arten Kat. B LUBW; Rotmilan) vor. Erhebliche Beeinträchtigungen sind nicht auszuschließen. Die gesetzlichen Bestimmungen des Artenschutzes sind zu berücksichtigen.

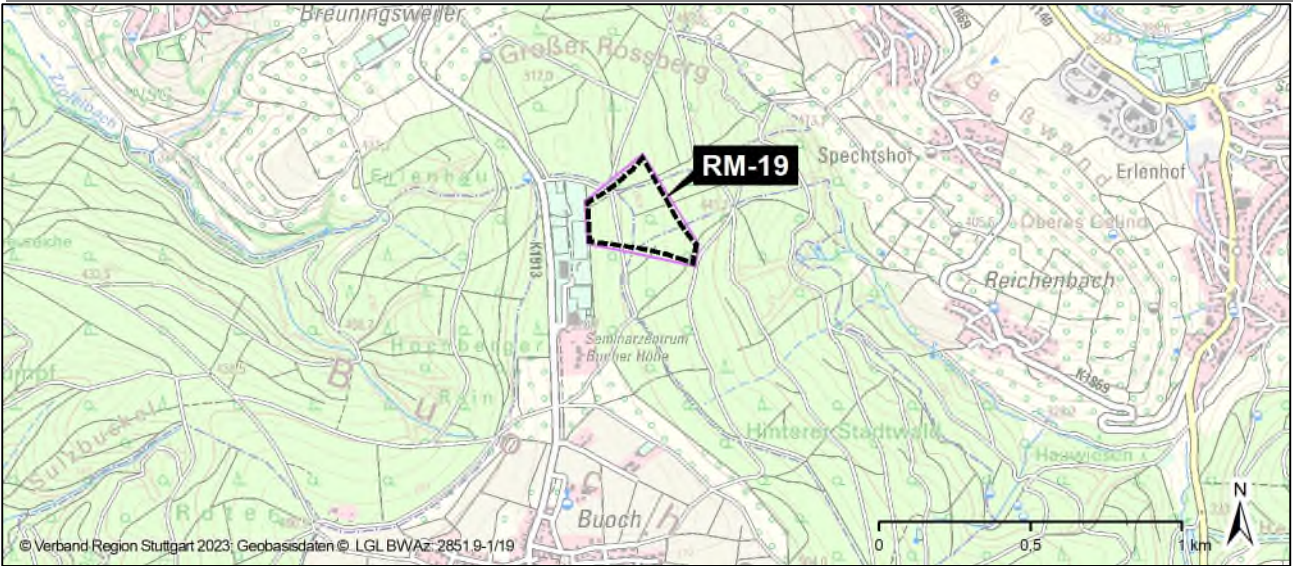
Das VRG überschneidet sich mit einem Suchraum des Landesweiten Biotopverbunds. Beeinträchtigungen des Schutzgutes Flora, Fauna, Habitat sind nicht auszuschließen.

Das Vorranggebiet liegt in einem Landschaftsschutzgebiet. Eine Beeinträchtigung der Erholungsfunktion des Gebietes und des Landschaftsbildes ist zu anzunehmen.

Durch die Lage des Vorranggebietes im Wasser- und Klimaschutz- sowie Erholungswald sind erhebliche Beeinträchtigungen der Waldfunktionen nicht auszuschließen.

Das Vorranggebiet liegt in einem Bereich hoher Landschaftsbildqualität und ist gering lärmbelastet und mit erholungswirksamen Strukturen ausgestattet. Erhebliche Beeinträchtigungen des Schutzgutes Landschaft und Erholung sind anzunehmen

Planung	
Landkreis Rems-Murr	
Gemeinde	Remshalden, Berglen, Waiblingen, Winnenden
Planungsgebiet	7 ha
Bezeichnung	RM-19



Flächenhafte Information zum VRG	
Derzeitige Flächennutzung	Wald
Eignungskriterium – Winddargebot W/m ² in 160m ü. Grund	215 - 250 W/m ²

Vorbelastungen Kumulation im räumlichen Umgriff von 2 km um das VRG	
Vorbelastung Bestand	Verkehrsinfrastruktur
Regionale Planungen	-

Gesamtbeurteilung

Für den Bereich, in dem sich das Vorranggebiet befindet, liegen der Geschäftsstelle Informationen zu Vorkommen windkraftsensibler Vogel- oder Fledermausarten/Arten vor. Erhebliche Beeinträchtigungen sind nicht auszuschließen. Die gesetzlichen Bestimmungen des Artenschutzes sind zu berücksichtigen. Durch die Lage des Vorranggebietes im Klimaschutzwald, Erholungswald bzw. Immissionsschutzwald sind erhebliche Beeinträchtigungen der Waldfunktionen nicht auszuschließen.

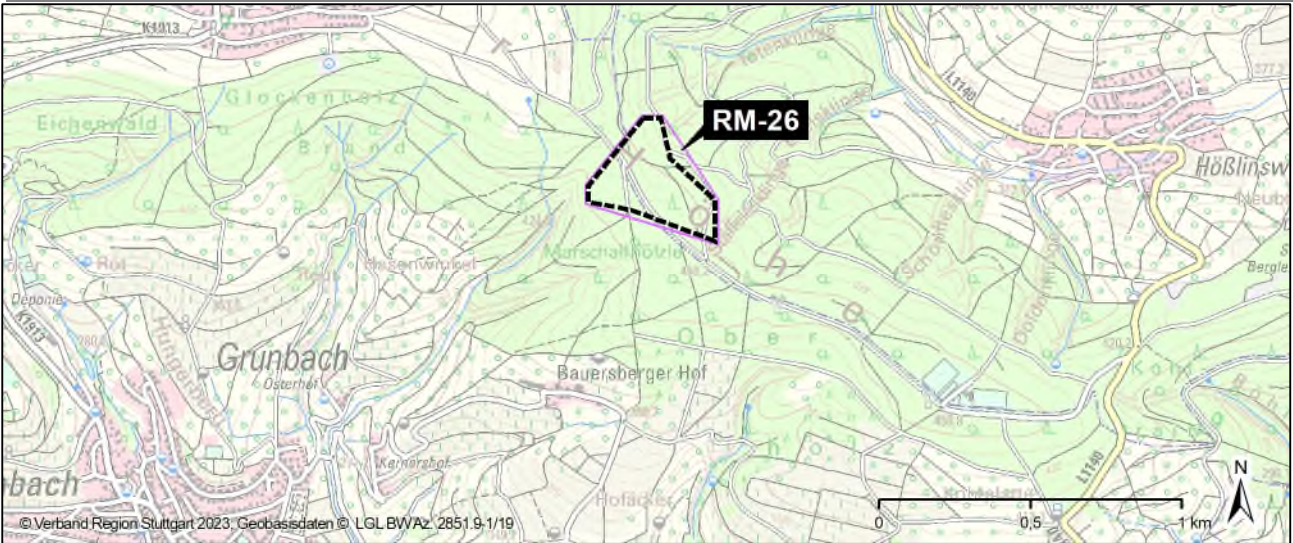
Im Bereich des Vorranggebietes sind Böden hoher Funktionsbewertung anzutreffen. Die gesetzlichen Bestimmungen zum Bodenschutz sind zu berücksichtigen. Erhebliche Beeinträchtigungen sind damit eher unwahrscheinlich.

Das Vorranggebiet liegt in einem Wasserschutzgebiet, Zone III. Die gesetzlichen Bestimmungen zum Schutz des Grundwassers sind zu berücksichtigen. Erhebliche Beeinträchtigungen sind damit eher unwahrscheinlich.

Das Vorranggebiet liegt in einem Bereich hoher Landschaftsbildqualität und ist gering lärmbelastet und mit erholungswirksamen Strukturen ausgestattet. Erhebliche Beeinträchtigungen des Schutzgutes Landschaft und Erholung sind anzunehmen.

Das VRG liegt teilweise im Naturpark Schwäbisch-Fränkischer Wald. Von einer Beeinträchtigung der Erholungsfunktion des Parkes und des Landschaftsbildes ist auszugehen.

Planung	
Landkreis Rems-Murr	
Gemeinde	Berglen, Remshalden
Planungsgebiet	9 ha
Bezeichnung	RM-26



Flächenhafte Information zum VRG	
Derzeitige Flächennutzung	Wald
Eignungskriterium – Winddargebot W/m ² in 160m ü. Grund	215 - 250 W/m ²

Vorbelastungen Kumulation im räumlichen Umgriff von 2 km um das VRG	
Vorbelastung Bestand	Verkehrsinfrastruktur; Siedlung /Gewerbe
Regionale Planungen	Regionalplan: Vorranggebiet zur Sicherung von Rohstoffen; / für den Abbau oberflächennaher Rohstoffe Regionalverkehrsplan: Partieller Ausbau der Remsbahn im Abschnitt Waiblingen – Schorndorf; Neigetechnik-Ausbau Stuttgart – Nürnberg

Gesamtbeurteilung	
<p>Für den Bereich, indem sich das Vorranggebiet befindet, liegen der Geschäftsstelle Informationen zu Vorkommen windkraftsensibler Vogel- oder Fledermausarten (Schwerpunktvorkommen windkraftsensibler Arten Kat. B LUBW) vor. Erhebliche Beeinträchtigungen sind nicht auszuschließen. Die gesetzlichen Bestimmungen des Artenschutzes sind zu berücksichtigen.</p> <p>Durch die Lage des Vorranggebietes im Klimaschutzwald bzw. Erholungswald sind erhebliche Beeinträchtigungen der Waldfunktionen nicht auszuschließen.</p> <p>Das Vorranggebiet liegt in einem Wasserschutzgebiet, Zone II und III. Die gesetzlichen Bestimmungen zum Schutz des Grundwassers sind zu berücksichtigen. Erhebliche Beeinträchtigungen sind damit eher unwahrscheinlich.</p> <p>Das Vorranggebiet liegt in einem Bereich hoher Landschaftsbildqualität und ist gering lärmbelastet und mit erholungswirksamen Strukturen ausgestattet. Erhebliche Beeinträchtigungen des Schutzgutes Landschaft und Erholung sind anzunehmen.</p> <p>Das VRG liegt teilweise im Naturpark Schwäbisch-Fränkischer Wald. Von einer Beeinträchtigung der Erholungsfunktion des Parkes und des Landschaftsbildes ist auszugehen.</p>	