

Gemeinde Berglen
Öschelbronn

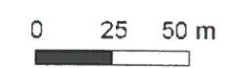
Lageplan / Schnitt
Trauungsplatz
M 1:100 13.1.2017

Bauherr: *Wolfgang Blank*
Gemeinde Berglen
vertreten durch Bürgermeister Friedrich
Beethovenstraße 14-20
73663 Berglen

Planverfasser: *Wolfgang Blank*
Wolfgang Blank
Landschaftsarchitekt BDLA
Hauptmannsreute 6
70192 Stuttgart



- Biotop
- Offenlandbiotopkartierung
 - Waldbiotopkartierung
- Naturschutzgebiet
-



Gemeinde Berglen
Öschelbronn

Übersichtsplan
Trauungsplatz
M 1:2500 13.1.2017

Bauherr: *Friedrich Beethoven*
Gemeinde Berglen
vertreten durch Bürgermeister Friedrich
Beethovenstraße 14-20
73663 Berglen

Planverfasser: *Wolfgang Blank*
Wolfgang Blank
Landschaftsarchitekt BDLA
Hauptmannsreute 6
70192 Stuttgart

Grundlage:
- Räumliches Informations- und Planungssystem (RIPS) der LUBW
- Amtliche Geobasisdaten © LGL, www.lgl-bw.de, Az.: 2851.9-1/19