

Sitzung des Gemeinderats  
am 10.10.2017

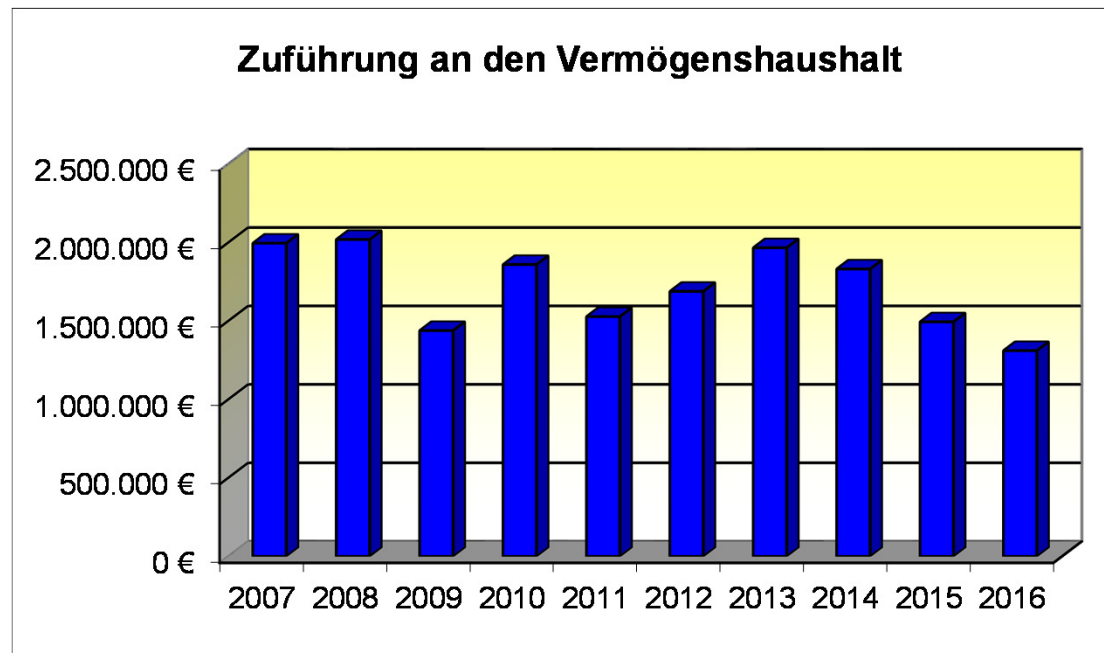


---

## Rechnungsergebnis Gemeinde Berglen 2016



# Rechnungsergebnis Gemeinde Berglen 2016



Zuführung an VmH 2016: 1.311.477,62 € (HH-Plan: 413.000,- €)

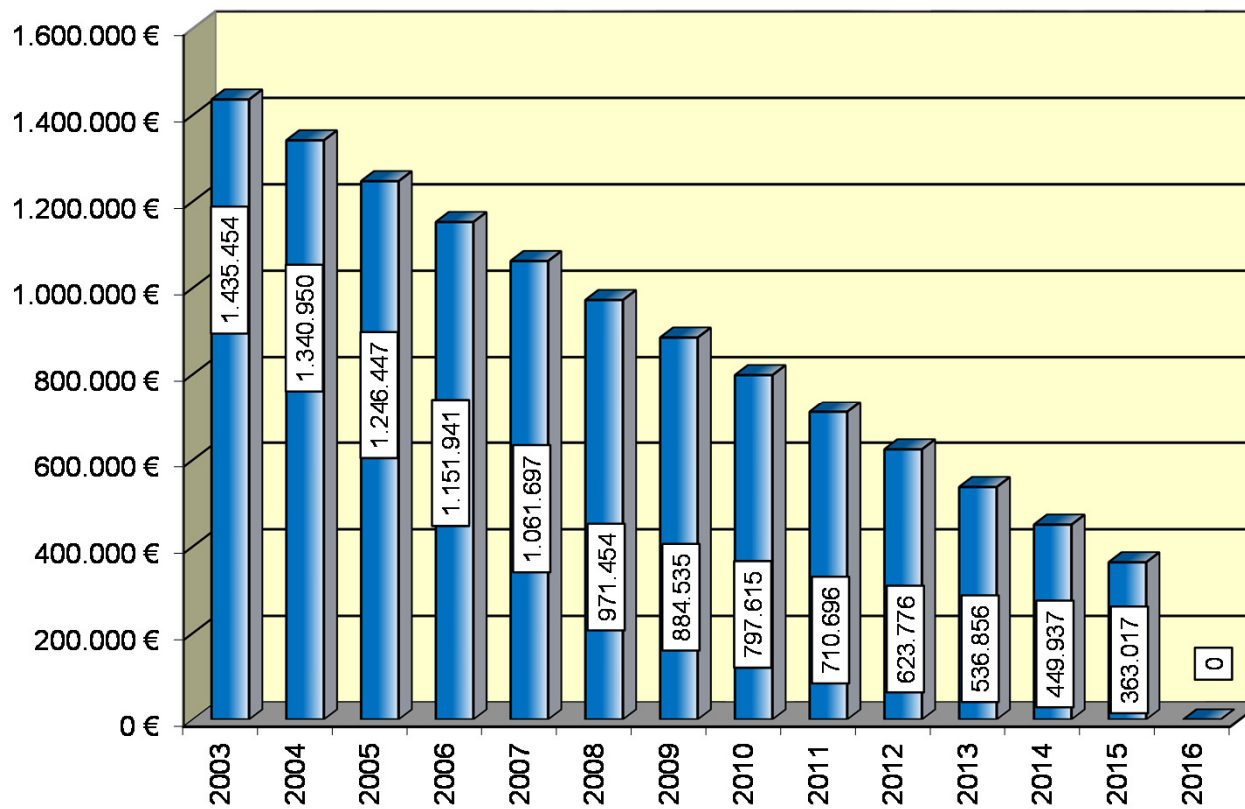
Nettoinvestitionsrate (Zuführung abzüglich Kredittilgungen): 948.460,66 €

pro Einwohner: 154,57 € (Stand 31.12.2015: 6.136)

# Rechnungsergebnis Gemeinde Berglen 2016



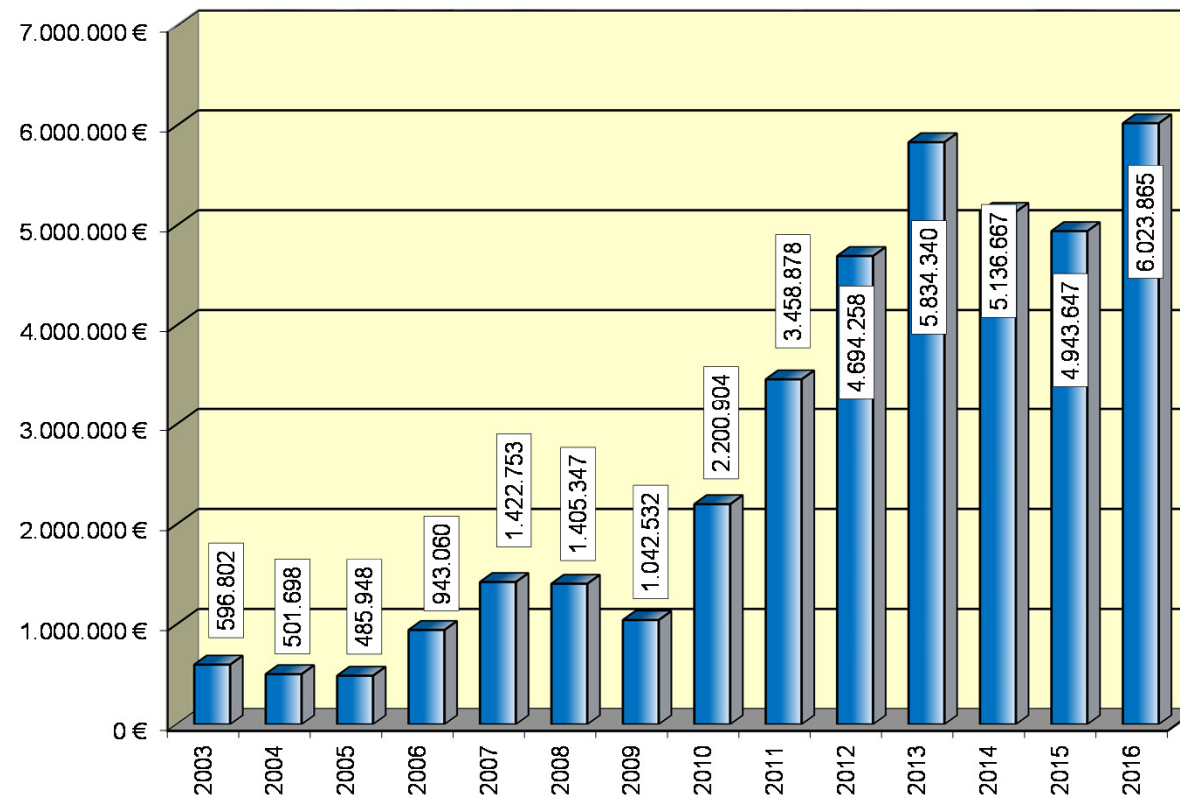
## Entwicklung Schuldenstand



# Rechnungsergebnis Gemeinde Berglen 2016



## Entwicklung Allgemeine Rücklage



# Rechnungsergebnis Gemeinde Berglen 2016



## Haushaltsreste

### Haushaltseinnahmereste:

- Verwaltungshaushalt	0,00 €
- Vermögenshaushalt	0,00 €

### Haushaltsausgaberrreste:

- Verwaltungshaushalt	268.305,80 €
- Vermögenshaushalt	<u>3.977.133,37 €</u>
Insgesamt	4.245.439,17 €

# Rechnungsergebnis Gemeinde Berglen 2016



## über- und außerplanmäßige Ausgaben:

### Überplanmäßige Ausgaben:

- Verwaltungshaushalt	1.359.468,97 €
(davon Gewerbesteuerumlage	21.008,86 €)
(davon Zuführung zum VmH	898.477,62 €)
- Vermögenshaushalt	<u>333.545,46 €</u>
Insgesamt	1.693.014,43 €

### Außerplanmäßige Ausgaben:

- Verwaltungshaushalt	8.600,96 €
- Vermögenshaushalt	1.344.701,81 €
(davon Rücklagenzuführung	<u>1.080.218,33 €</u> )
Insgesamt	1.353.302,77 €

# Rechnungsergebnis Gemeinde Berglen 2016



## Verwaltungshaushalt:

### Einnahmen:

- Plan	14.312.500,00 €
- Ergebnis	<u>14.465.735,52 €</u>
Mehreinnahmen	153.235,52 €

### Ausgaben:

- Plan	14.312.500,00 €
- Ergebnis	<u>13.154.257,90 €</u>
Minderausgabe	1.158.242,10 €

Differenz = Zuführung an VmH: 1.311.477,62 €

# Rechnungsergebnis Gemeinde Berglen 2016

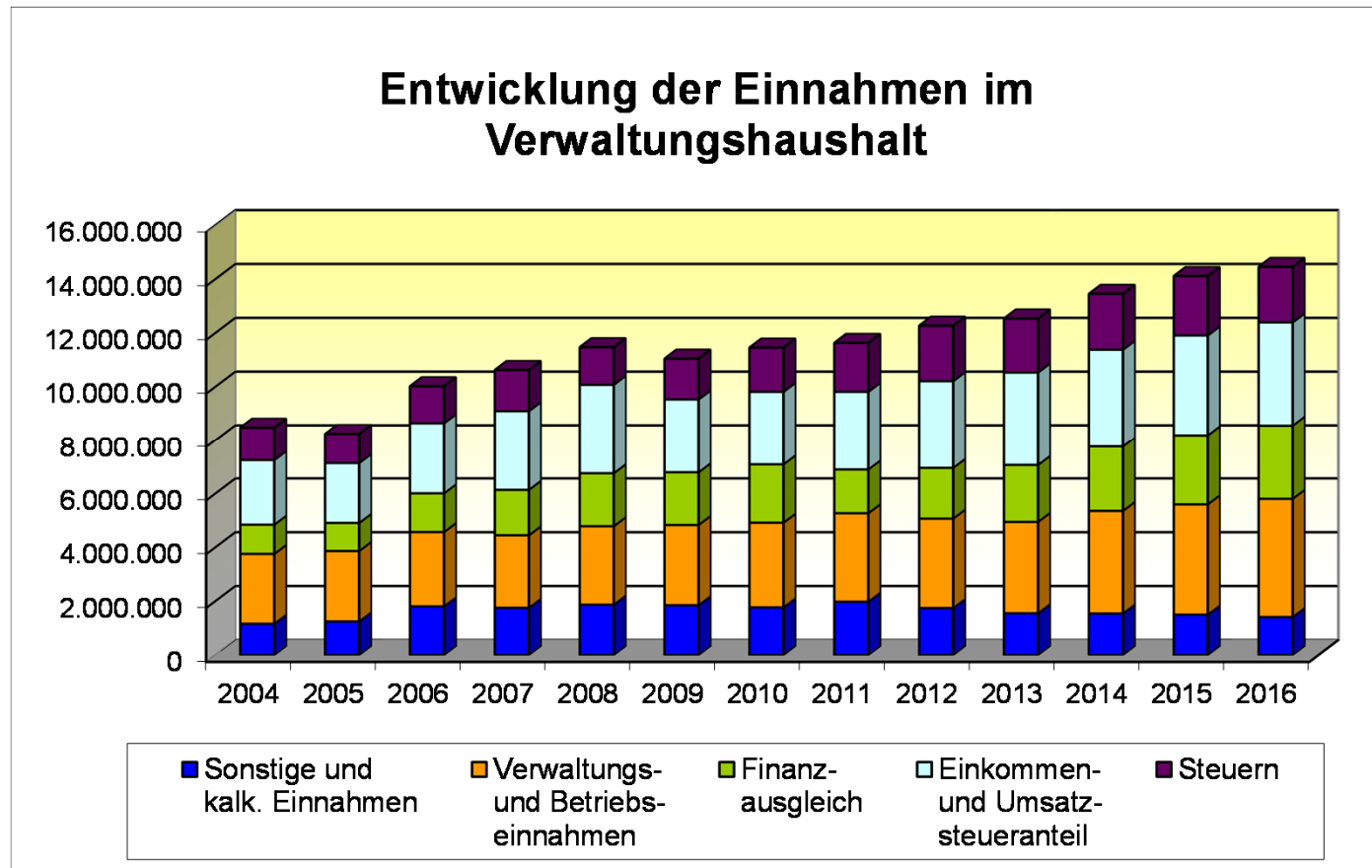


## Verwaltungshaushalt - Einnahmen

Grupp. Nr.	Einnahmeart	Rechnungs- ergebnis 2016	Planansatz 2016	Mehr (+) bzw. Weniger (-)	
		€	€	€	%
000-001	Grundsteuer A und B	759.493	764.000	- 4.507	-0,6%
003	Gewerbesteuer	1.230.926	1.300.000	- 69.074	-5,3%
010	Gemeindeanteil an Gemeinschaftssteuern	3.841.222	3.829.700	+ 11.522	0,3%
040	Schlüsselzuweisungen nach dem FAG	2.446.023	2.240.000	+ 206.023	9,2%
10-12	Gebühren und ähnl. Entgelte	1.726.753	1.716.600	+ 10.153	0,6%
13-14	Einnahmen aus Verkauf + Mieten & Pachten	586.176	512.900	+ 73.276	14,3%
17	Zuweisungen und Zuschüsse	691.035	644.700	+ 46.335	7,2%
20	Zinseinnahmen	52.570	49.800	+ 2.770	5,6%
21-22	Gewinnanteile von wirtsch. Unternehmen	139.680	160.100	- 20.420	-12,8%
270-275	Kalkulat.Kosten (AfA+Verzinsg.)+kalkulat.	1.073.860	1.224.200	- 150.340	-12,3%
276-277	Auflösungen (Beiträge, Zuschüsse)	135.715	180.200	- 44.485	-24,7%
-	sonstige Einnahmen	1.782.283	1.690.300	+ 91.983	5,4%
<b>Summe Einnahmen Verwaltungshaushalt</b>		<b>14.465.736</b>	<b>14.312.500</b>	<b>+ 153.236</b>	<b>1,1%</b>



# Rechnungsergebnis Gemeinde Berglen 2016



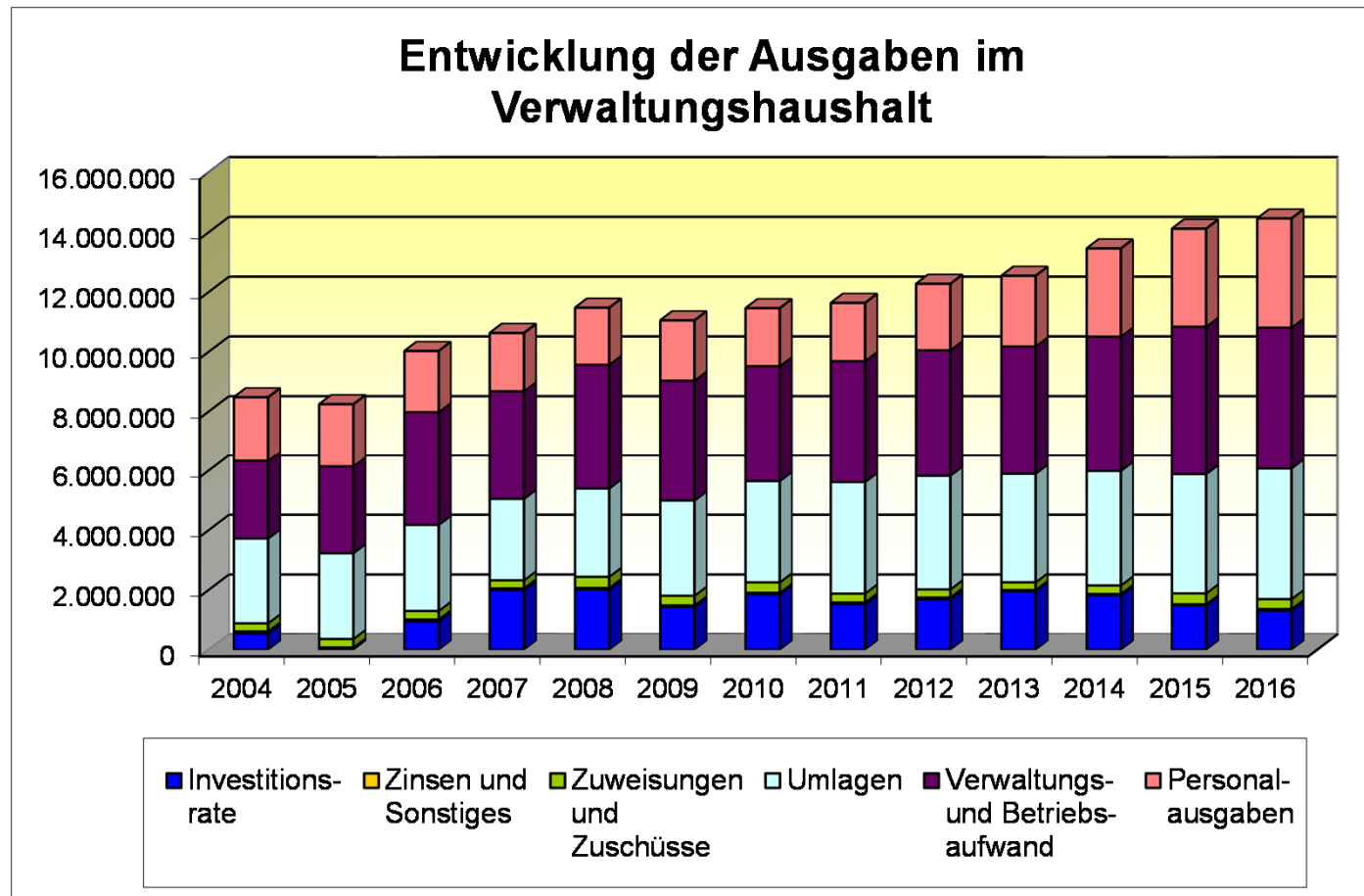
# Rechnungsergebnis Gemeinde Berglen 2016



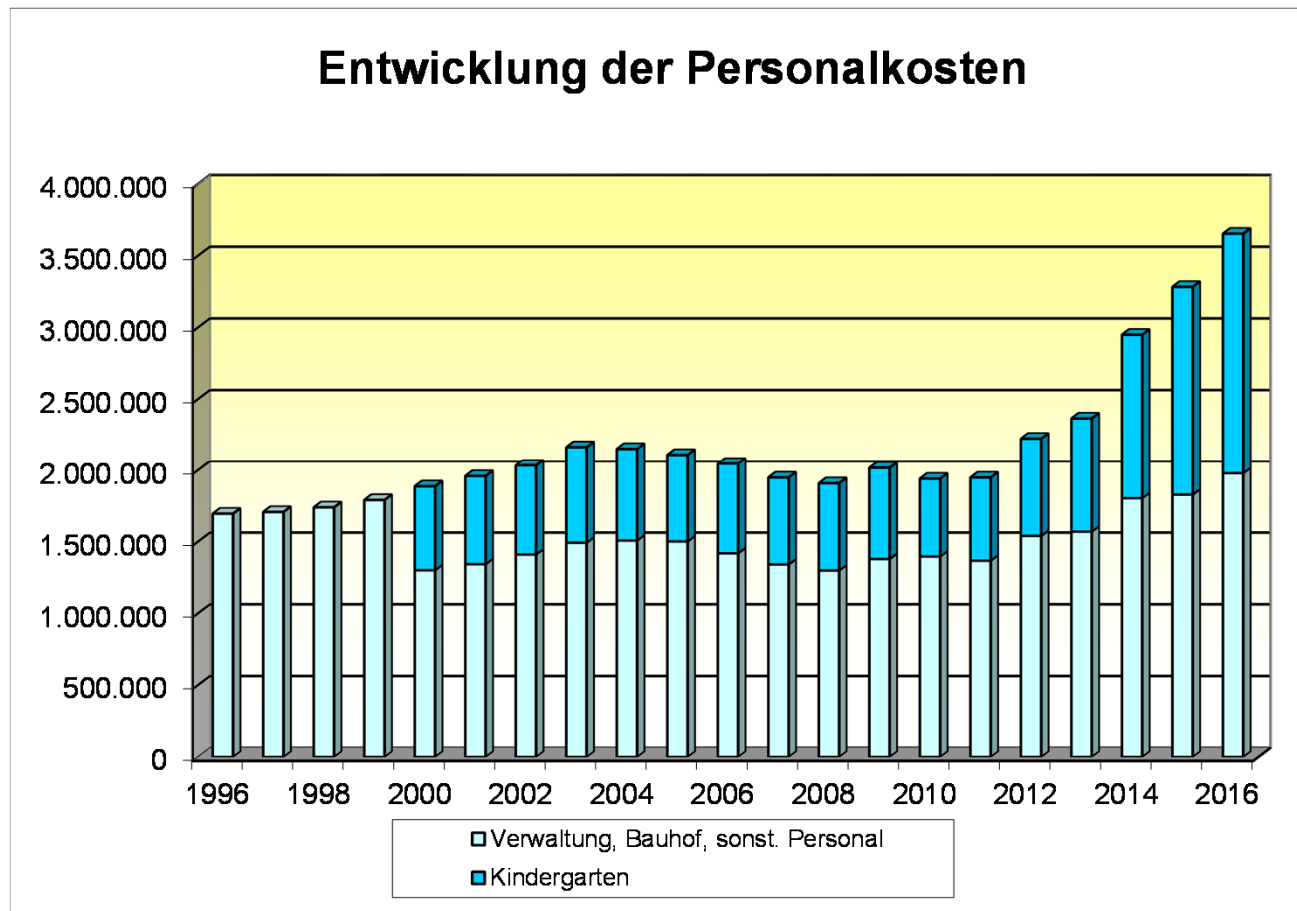
## Verwaltungshaushalt - Ausgaben

Grupp. Nr.	Ausgabearart	Rechnungs- ergebnis 2016	Planansatz 2016	Mehr (+) bzw. Weniger (-)	
		€	€	€	%
40	Personalausgaben	3.654.427	3.817.720	- 163.293	-4,3%
50	Gebäude- und Grundstücksunterhaltung	256.342	251.500	+ 4.842	1,9%
51	Unterhaltung übrige Einrichtungen (u.a. Straßen, Abwasseranl. usw.)	198.316	256.500	- 58.184	-22,7%
54	Bewirtschaftung der Grundst.u.Gebäude	351.192	368.350	- 17.158	-4,7%
57-63	Weitere Verwaltungs- u.Betriebsausgaben	925.983	977.700	- 51.717	-5,3%
64-66	Geschäftsausgaben, Steuern u.a.	340.714	424.561	- 83.847	-19,7%
68	Kalkulatorische Kosten	1.209.575	1.404.400	- 194.825	-13,9%
7	Zuweisungen u.Zuschüsse	332.206	345.800	- 13.594	-3,9%
81	Gewerbesteuerumlage	277.309	256.300	+ 21.009	8,2%
83	Allgemeine Umlagen (FAG-, Kreis-, Region-)	4.097.577	4.134.900	- 37.323	-0,9%
-	Restliche Ausgaben	1.510.618	1.661.769	- 151.151	-9,1%
	<b>Summe Ausgaben Verwaltungshaushalt</b> (ohne Zuführung an den VmH)	<b>13.154.258</b>	<b>13.899.500</b>	<b>- 745.242</b>	<b>-5,4%</b>

# Rechnungsergebnis Gemeinde Berglen 2016



# Rechnungsergebnis Gemeinde Berglen 2016



# Rechnungsergebnis Gemeinde Berglen 2016



## Vermögenshaushalt:

### Einnahmen:

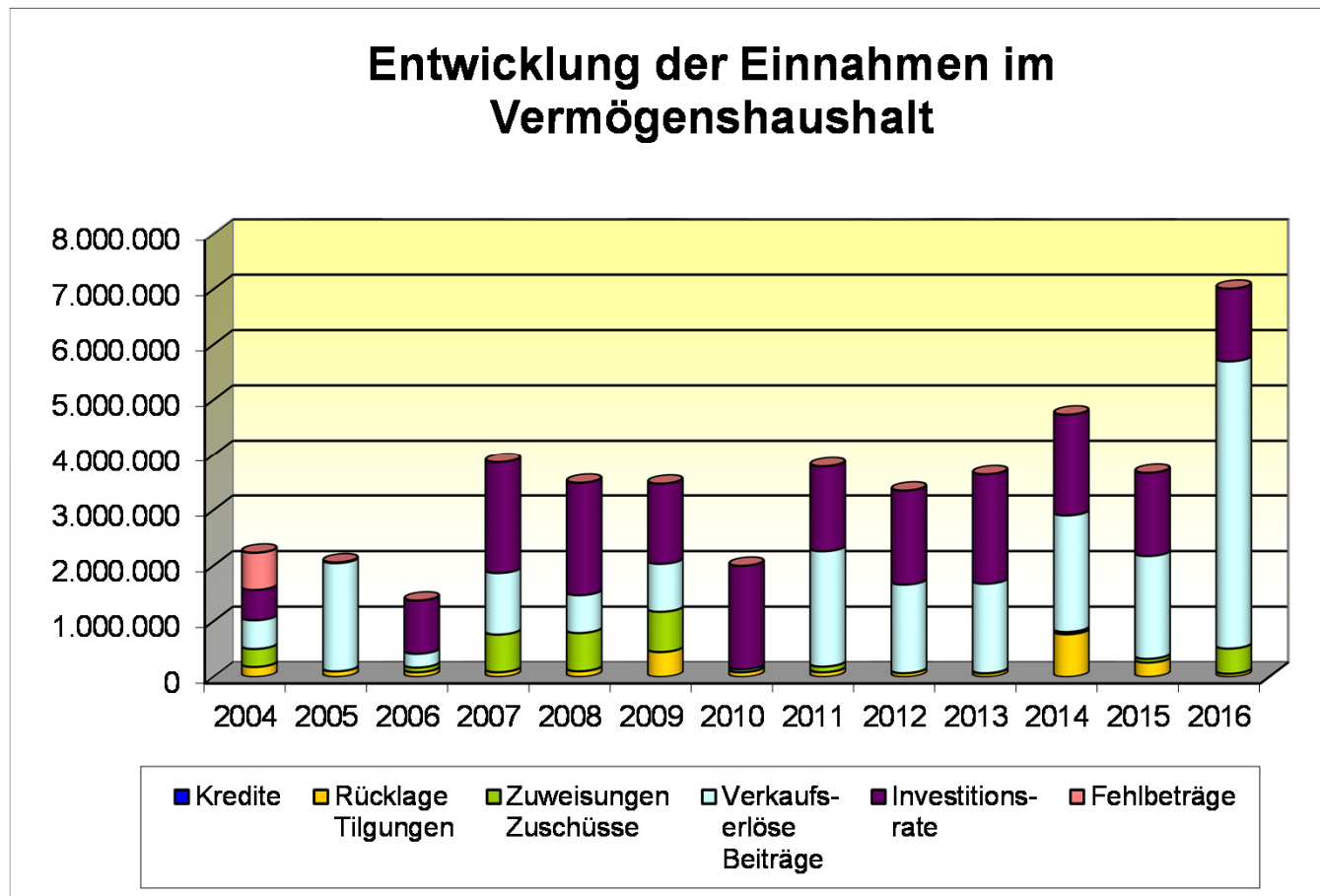
Plan	8.732.300,00 €
- Ergebnis	5.699.237,85 €
- Zuführung vom VwH	<u>1.311.477,62 €</u>
Mindereinnahmen	1.721.584,53 €

### Ausgaben:

Plan	8.732.300,00 €
- Ergebnis	<u>5.930.497,14 €</u>
Minderausgabe	2.801.802,86 €

Differenz = Rücklagenzuführung: 1.080.218,33 €

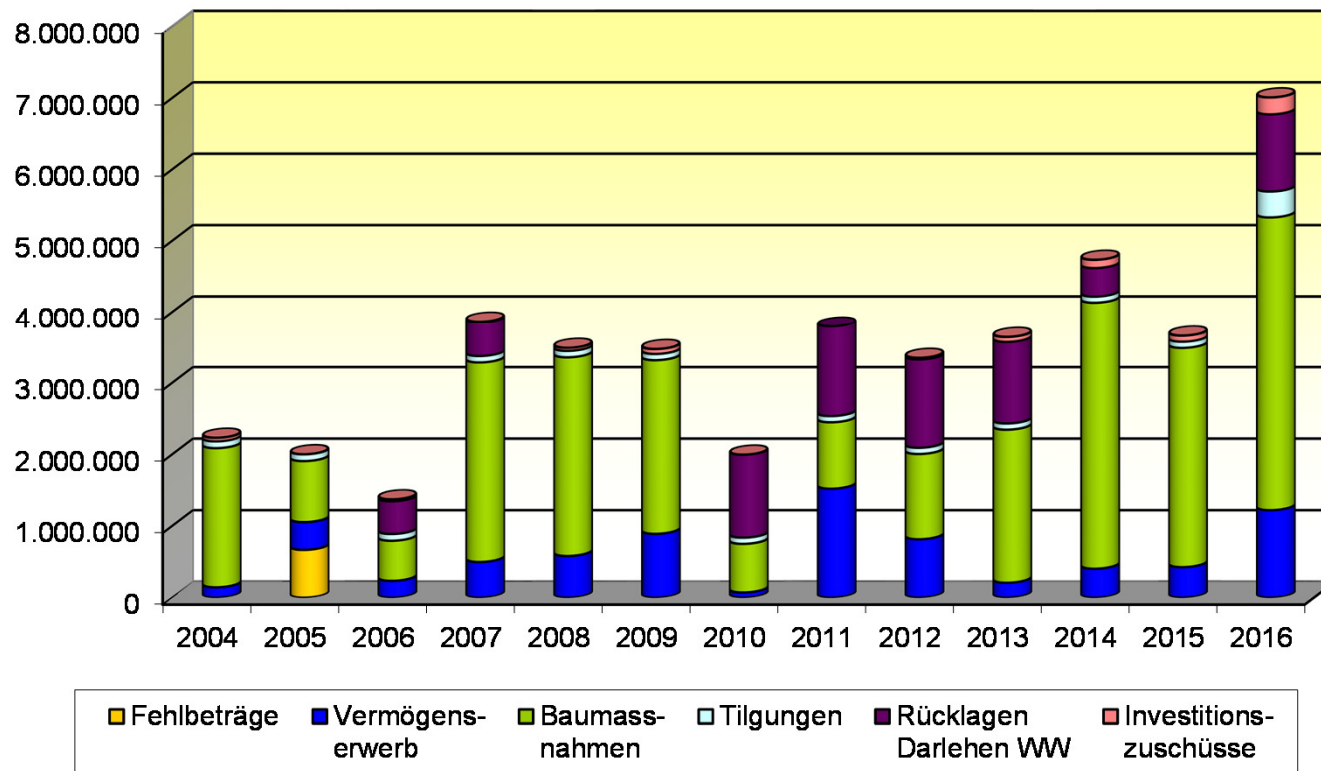
# Rechnungsergebnis Gemeinde Berglen 2016



# Rechnungsergebnis Gemeinde Berglen 2016



## Entwicklung der Ausgaben im Vermögenshaushalt



# Rechnungsergebnis Gemeinde Berglen 2016

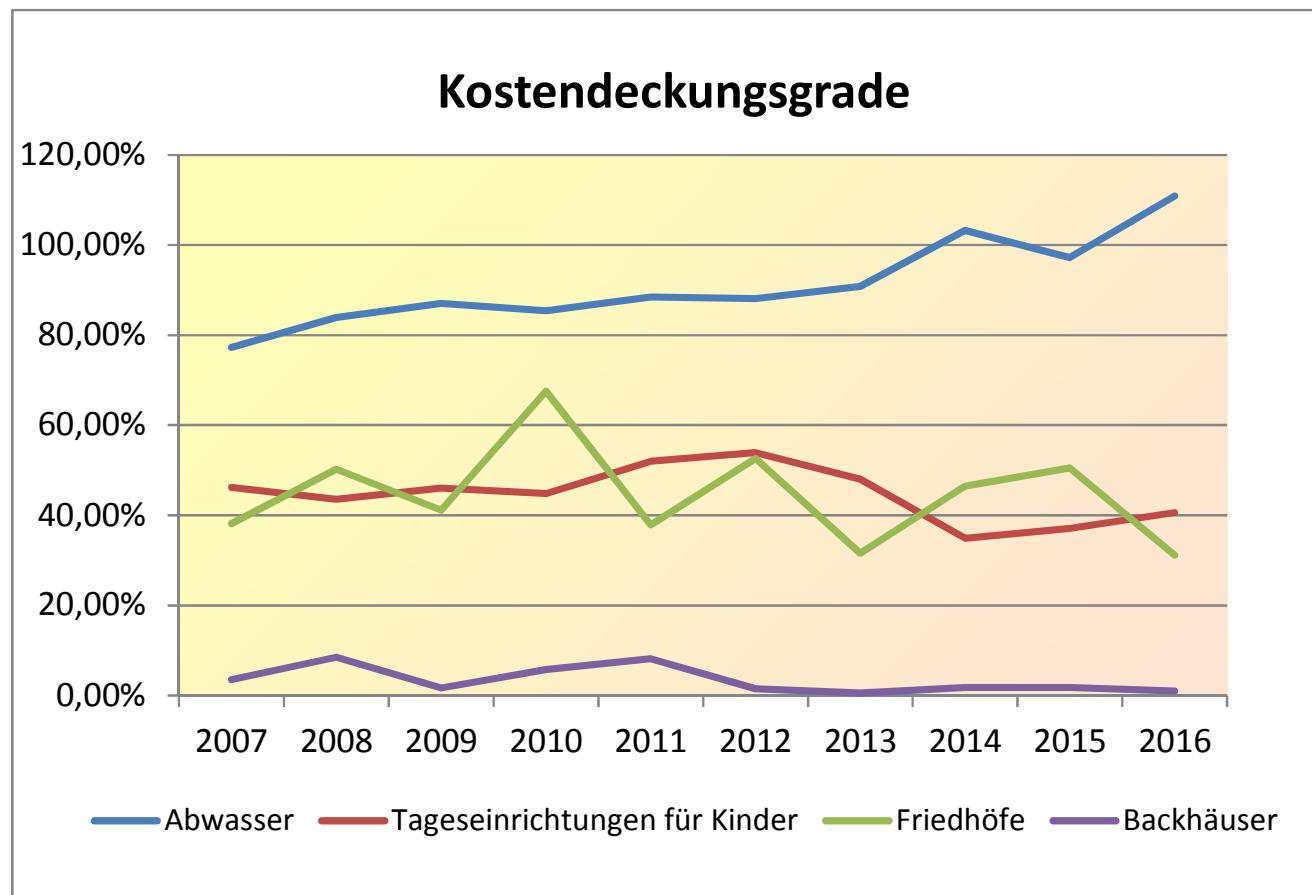


## Die größten investiven Maßnahmen im Jahr 2016:

- Fahrzeugbeschaffung Feuerwehr	455.000,00 €
- Neubau Sporthalle	1.365.537,13 €
- Straßenbau	683.216,33 €
- Kanalsanierungen	623.585,72 €
- Friedhöfe	80.604,52 €
- Bauhof Fahrzeuge	175.434,89 €
- Flurbereinigung	237.254,09 €
- DSL-Ausbau	310.000,00 €
- Ausbau Bushaltestellen barrierefrei	183.000,00 €
- Grunderwerbe	368.908,67 €
- <u>Erschließungsbeiträge Gassenäcker/Mörgele</u>	<u>821.948,05 €</u>
Insgesamt	5.304.489,40 €



# Rechnungsergebnis Gemeinde Berglen 2016



# Rechnungsergebnis Gemeinde Berglen 2016



## Jahresrechnung 2016

	Verwaltungs- haushalt €	Vermögens- haushalt €	Gesamt- haushalt €
1. Soll-Einnahmen	14.465.735,52	7.010.715,47	+ 21.476.450,99
2. Neue Haushaltseinnahmereste	+ 0,00	+ 0,00	+ 0,00
3. Zwischensumme	+ 14.465.735,52	+ 7.010.715,47	+ 21.476.450,99
4. Ab: Haushaltseinnahmereste Vorjahr	+ 0,00	+ 0,00	+ 0,00
<b>5. Bereinigte Soll-Einnahmen</b>	<b>+ 14.465.735,52</b>	<b>+ 7.010.715,47</b>	<b>+ 21.476.450,99</b>
6. Soll-Ausgaben	+ 14.507.317,11	+ 7.904.991,70	+ 22.412.308,81
7. Neue Haushaltsausgabereste	+ 268.305,80	+ 3.977.133,37	+ 4.245.439,17
8. Zwischensumme	+ 14.775.622,91	+ 11.882.125,07	+ 26.657.747,98
9. Ab: Haushaltsausgabereste Vorjahr	- 309.887,39	- 4.871.409,60	- 5.181.296,99
<b>10. Bereinigte Soll-Ausgaben</b>	<b>+ 14.465.735,52</b>	<b>+ 7.010.715,47</b>	<b>+ 21.476.450,99</b>
<b>11. Differenz 10. / 5. (+ = Fehlbetrag)</b>	<b>+ 0,00</b>	<b>+ 0,00</b>	<b>+ 0,00</b>

# Rechnungsergebnis Gemeinde Berglen 2016



## Vermögensrechnung 2016

Bezeichnung	Stand am 1. Januar 2016 €	Zugang 2016 €	Abgang 2016 €	Stand am 31. Dez.2016 €
<b>1. Forderungen aus Geldanlagen:</b>				
Einlagen bei Banken	+ 7.513.824,60 €	+ 15.923,95 €	- 1.512.922,04 €	+ 6.016.826,51 €
Bausparverträge	+ 0,00 €	+ 0,00 €	+ 0,00 €	+ 0,00 €
<b>Summe 1 -:</b>	+ 7.513.824,60 €	+ 15.923,95 €	- 1.512.922,04 €	<b>+ 6.016.826,51 €</b>
<b>2. Teile des Anlagevermögens (§ 46 Nr.2 Buchst.d) bis g) GemHVO):</b>				
a) Darlehen an Wasserwerk	+ 396.251,18 €	+ 0,00 €	- 58.798,54 €	+ 337.452,64 €
b) Geschäftsanteile				
Volksbank Rems	+ 450,00 €	+ 0,00 €	+ 0,00 €	+ 450,00 €
KDRS	+ 12.436,11 €	+ 0,00 €	+ 0,00 €	+ 12.436,11 €
Summe Geschäftsanteile	+ 12.886,11 €	+ 0,00 €	+ 0,00 €	+ 12.886,11 €
c) Stammkapital an Wasserwerk	+ 204.516,75 €	+ 0,00 €	+ 0,00 €	+ 204.516,75 €
<b>Summe 2 -:</b>	+ 613.654,04 €	+ 0,00 €	- 58.798,54 €	<b>+ 554.855,50 €</b>
<b>3. Rücklagen:</b>				
Allgemeine Rücklage	+ 4.943.646,93 €	+ 1.080.218,33 €	+ 0,00 €	<b>+ 6.023.865,26 €</b>
<b>4. Rückzahlungsverpflichtungen aus Kreditaufnahmen usw.</b>				
Kredite vom Kreditmarkt	+ 363.016,96 €	+ 0,00 €	- 363.016,96 €	<b>+ 0,00 €</b>